

PATRIE 20 (2e) Gauche

CRÉÉ LE
2024-03-20

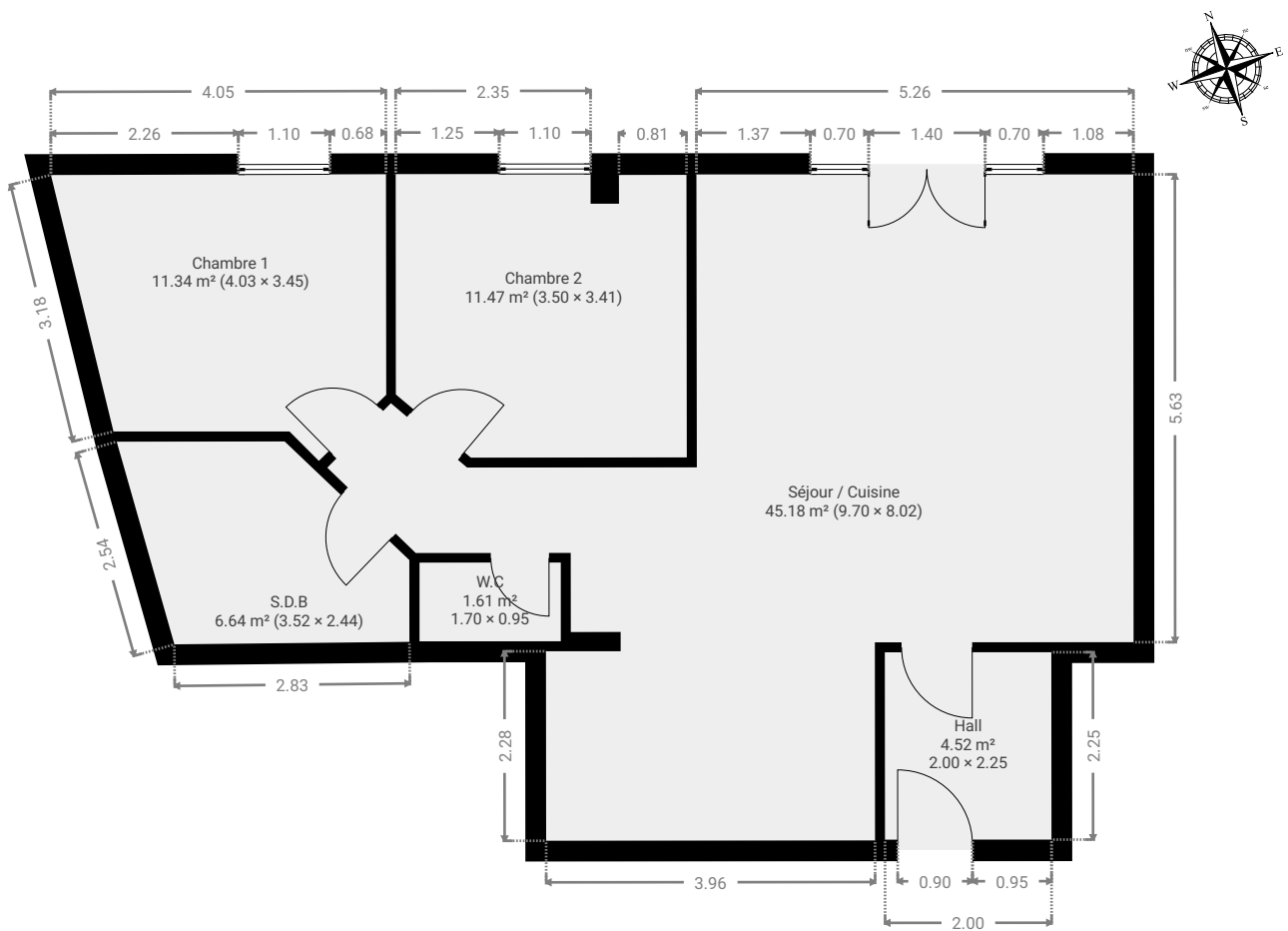
Surface totale 80.71 m ²	Étages 1	Pièces 6	Salles de bain 1.1
---	--------------------	--------------------	------------------------------

PATRIE 20 (2e) Gauche

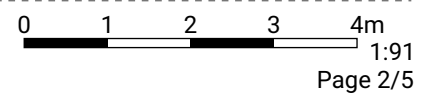
SURFACE TOTALE : 80.71 m² • SURFACE HABITABLE : 80.71 m² • ÉTAGES : 1 • PIÈCES : 6

▼ 2e étage

SURFACE TOTALE : 80.71 m² • SURFACE HABITABLE : 80.71 m² • PIÈCES : 6



CETTE SUPERFICIE TOTALE CORRESPOND À L'ADDITION DES MESURES NETTES DE TOUTES LES PIÈCES, SANS COMPTER LES MURS, LES PASSAGES ENTRE LES PIÈCES ET LES GAINES TECHNIQUES

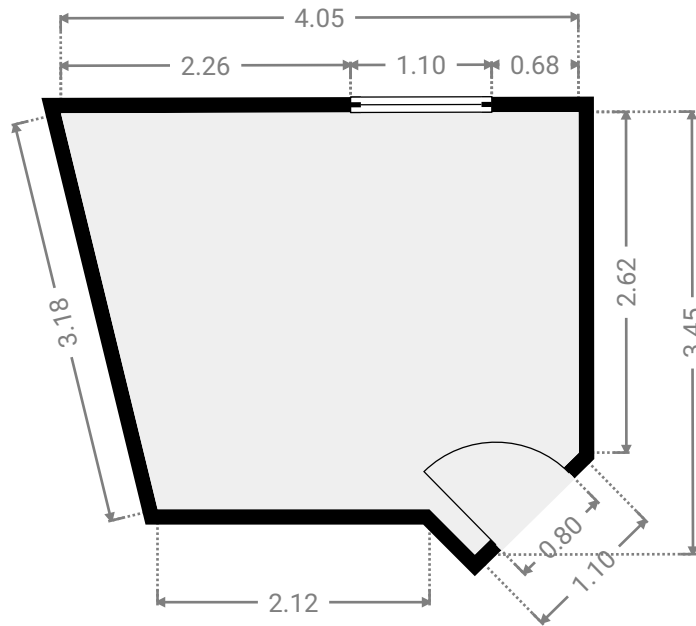
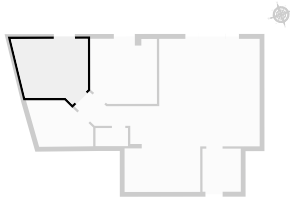


PATRIE 20 (2e) Gauche

SURFACE TOTALE : 80.71 m² • SURFACE HABITABLE : 80.71 m² • ÉTAGES : 1 • PIÈCES : 6

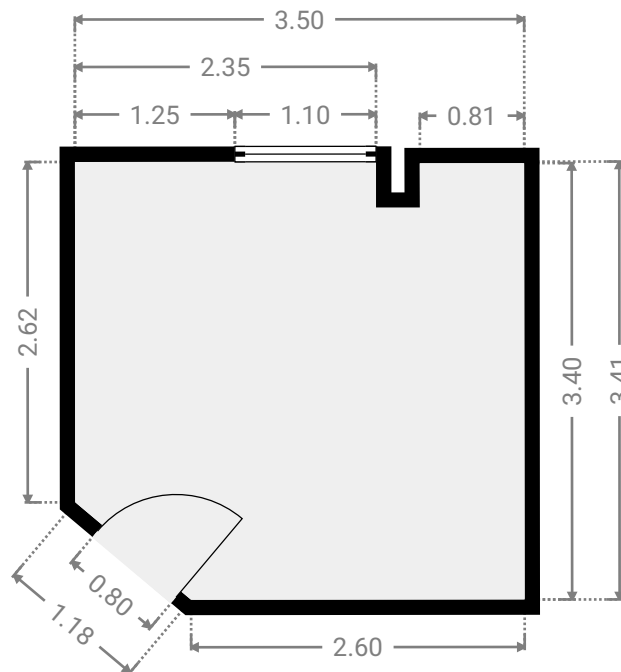
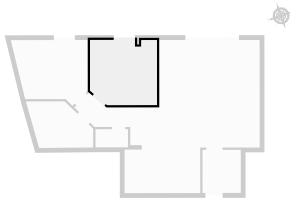
▼ Chambre 1 2e étage

LARGEUR : 4.03 m • LONGUEUR : 3.45 m
SURFACE : 11.34 m² • PÉRIMÈTRE : 13.62 m



▼ Chambre 2 2e étage

LARGEUR : 3.50 m • LONGUEUR : 3.41 m
SURFACE : 11.47 m² • PÉRIMÈTRE : 14.04 m

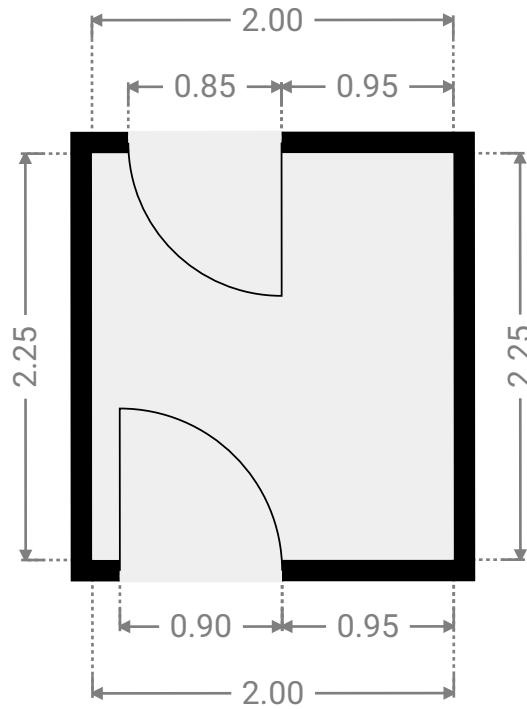
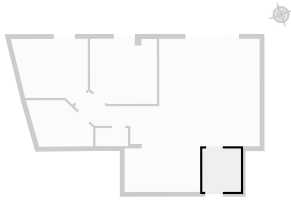


PATRIE 20 (2e) Gauche

SURFACE TOTALE : 80.71 m² • SURFACE HABITABLE : 80.71 m² • ÉTAGES : 1 • PIÈCES : 6

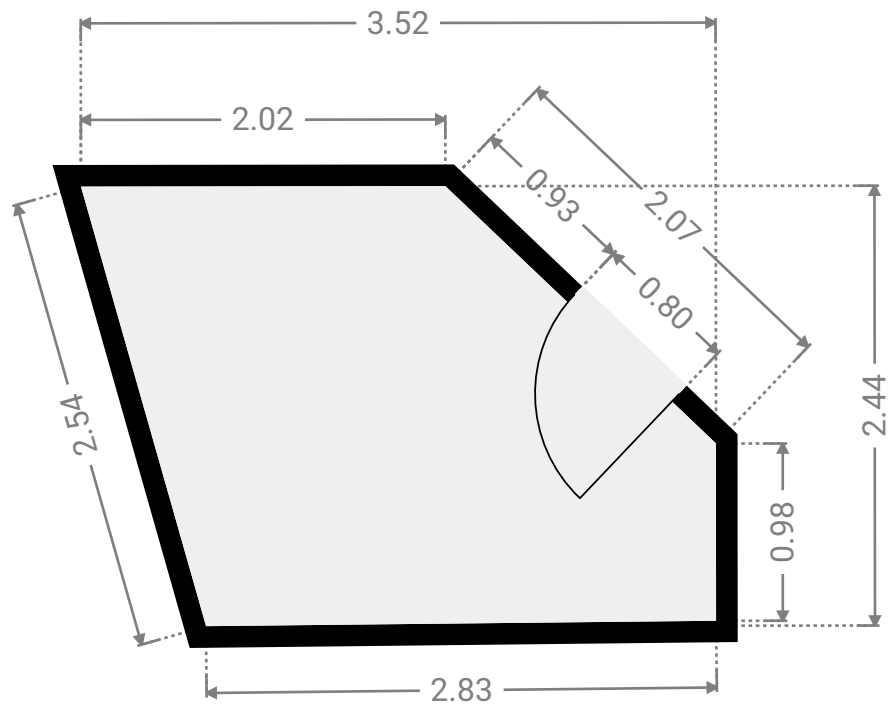
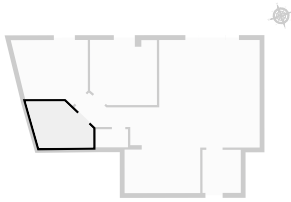
▼ Hall 2e étage

LARGEUR : 2.00 m • LONGUEUR : 2.25 m
SURFACE : 4.52 m² • PÉRIMÈTRE : 8.52 m

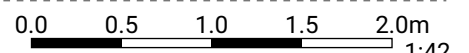


▼ S.D.B 2e étage

LARGEUR : 3.52 m • LONGUEUR : 2.44 m
SURFACE : 6.64 m² • PÉRIMÈTRE : 10.44 m



CETTE SUPERFICIE TOTALE CORRESPOND À L'ADDITION DES MESURES NETTES DE TOUTES LES PIÈCES, SANS COMPTER LES MURS, LES PASSAGES ENTRE LES PIÈCES ET LES GAINES TECHNIQUES



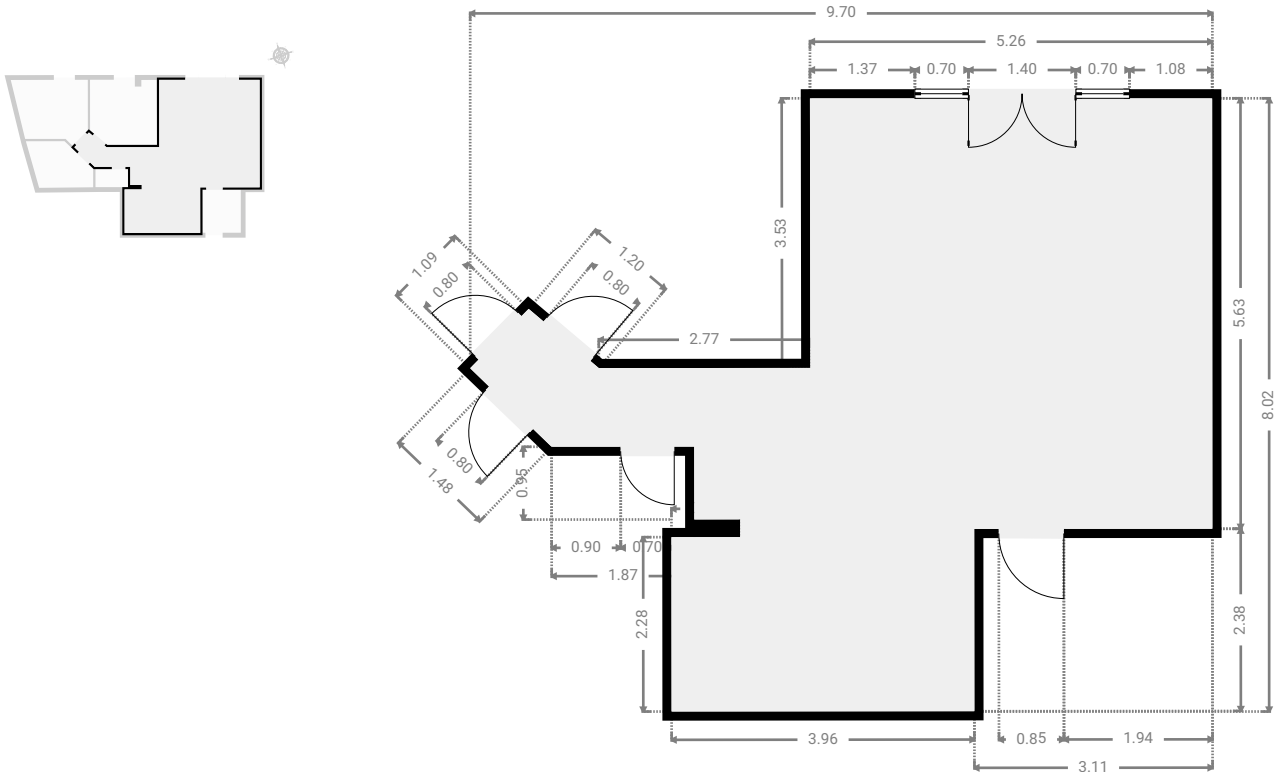
PATRIE 20 (2e) Gauche

SURFACE TOTALE : 80.71 m² • SURFACE HABITABLE : 80.71 m² • ÉTAGES : 1 • PIÈCES : 6



▼ Séjour / Cuisine 2e étage

LARGEUR : 9.70 m • LONGUEUR : 8.02 m
SURFACE : 45.18 m² • PÉRIMÈTRE : 37.23 m



▼ W.C 2e étage

LARGEUR : 1.70 m • LONGUEUR : 0.95 m
SURFACE : 1.61 m² • PÉRIMÈTRE : 5.29 m

